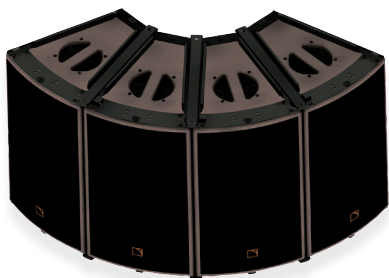




# ARCS WIDE ARCS FOCUS

LIGNES SOURCES WST À COURBURE CONSTANTE



Les systèmes ARCS® WIDE et ARCS FOCUS sont basés sur deux enceintes WST® à courbure constante possédant des capacités distinctes en termes de couverture et de niveau SPL. Destinées au marché de la location ou de l'installation fixe pour les applications de moyenne portée, ces lignes sources possèdent des propriétés acoustiques remarquables et une polyvalence inégalée en façade stéréo, système distribué, groupe central, système de complément ou retours latéraux. Les principaux éléments de ces systèmes sont les suivants :

- ARCS WIDE (H x V: 30° x 90°), élément large-bande, couverture large, opérant de 55 Hz à 20 kHz
- ARCS FOCUS (H x V: 15° x 90°), élément large-bande énergie focalisée, opérant de 55 Hz à 20 kHz
- SB18m, élément basse-fréquence, opérant à partir de 32 Hz
- Contrôleurs amplifiés LA4X ou LA8



Les lignes sources ARCS WIDE et ARCS FOCUS fournissent un niveau SPL important avec un couplage acoustique parfait, de solides performances en basses fréquences et un équilibre tonal constant avec la distance. Ces systèmes peuvent être déployés en arrangement horizontal ou vertical.

Dans le plan de couplage, l'ARCS WIDE et l'ARCS FOCUS produisent une directivité nettement tranchée, particulièrement utile pour sectoriser l'audience tout en évitant les surfaces réfléchissantes. Dans l'autre plan, les deux systèmes fournissent une couverture symétrique de 90°, en dehors de laquelle le niveau SPL décroît doucement et régulièrement.

Le système ARCS WIDE fournit une large couverture avec peu d'éléments, offrant ainsi des arrangements compacts préservant le champ visuel. L'angle de couverture d'une ligne source est proportionnel au nombre d'enceintes N au sein d'un arrangement, soit  $N \times 30^\circ$ .

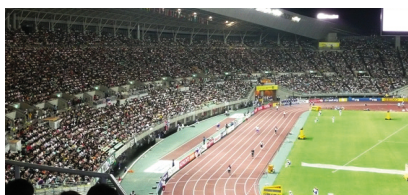
Une ligne source ARCS FOCUS concentre la même énergie acoustique dans un angle réduit de moitié, soit  $N \times 15^\circ$ . Avec le même nombre d'enceinte, le système ARCS FOCUS fournit donc une couverture plus étroite, avec un niveau SPL et une portée plus importants.



Pour des géométries d'audiences complexes, les enceintes ARCS WIDE et ARCS FOCUS peuvent aussi être déployées au sein d'arrangements hybrides "WIFO". Le double schéma de directivité et la variété des configurations système offrent une formidable liberté de création au designer sonore et à l'ingénieur système. Avant installation, toute configuration système peut être modélisée acoustiquement et mécaniquement dans le logiciel de simulation 3D SOUNDVISION.

Les contrôleurs amplifiés LA4X et LA8 constituent le cœur du système. Les deux enceintes peuvent être pilotées précisément avec le même preset d'usine. Tous les contrôleurs amplifiés de L-ACOUSTICS incluent L-DRIVE, un circuit qui protège les transducteurs contre les températures et excursions excessives.

Le protocole L-NET, basé sur Ethernet, permet de connecter jusqu'à 253 contrôleurs amplifiés. Le logiciel LA NETWORK MANAGER permet le monitoring et le contrôle à distance des unités connectées, via une interface graphique simple et intuitive, et comprend l'Array Morphing EQ. Cet outil exclusif permet à l'ingénieur de rapidement ajuster la balance tonale du système, dans l'optique d'atteindre une courbe de réponse de référence ou d'assurer la consistance de la signature sonore.



## ARCS WIDE ET FOCUS COMPOSANTS SYSTÈME

### ARCS WIDE<sup>1,2</sup>

Enceinte WST à courbure constante, 30° x 90°  
(fournie avec 2 barres de couplage).  
Bande passante = 55 Hz - 20 kHz



### ARCS FOCUS<sup>1,2</sup>

Enceinte WST à courbure constante, 15° x 90°  
(fournie avec 2 barres de couplage).  
Bande passante = 55 Hz - 20 kHz



### SB18m<sup>1,2</sup>

Enceinte sub-grave double bass-reflex  
(fournie avec 2 barres de couplage).  
Limite LF = 32 Hz.



### LA4X/LA8/LA NETWORK MANAGER<sup>1</sup>

Contrôleurs amplifiés avec DSP  
et connectivité réseau.  
Logiciel de pilotage à distance.



### WIFOLIFT<sup>2,3</sup>

Barre pour le levage d'un arrangement  
horizontal ARCS WIDE/FOCUS.  
Certifié jusqu'à 4 enceintes ARCS WIDE/FOCUS.



### WIFOBUMP<sup>2,3</sup>

Cadre pour le levage d'un arrangement  
vertical ARCS WIDE/FOCUS/SB18m.  
Certifié jusqu'à 8 enceintes ARCS WIDE/FOCUS ou SB18m.



### WIFOSOCK/CLAMP250/WIFOTILT<sup>3</sup>

Embase pour le montage sur pied  
d'une enceinte ARCS WIDE/FOCUS.



Pince certifiée jusqu'à  
6 enceintes ARCS WIDE/FOCUS ou 4 enceintes SB18m.

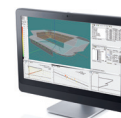


Support pour posage et angulation  
jusqu'à 4 ARCS WIFO sur SB18m.



### SOUNDVISION

Logiciel de modélisation acoustique et  
mécanique dédié aux produits L-ACOUSTICS.



1 Voir la fiche produit pour plus de détails. 2 Disponible en blanc et coloris RAL spécifiques. 3 Toujours vérifier la conformité mécanique d'une installation avec SOUNDVISION.

## ARCS WIDE ET FOCUS CONFIGURATION DES SYSTÈMES

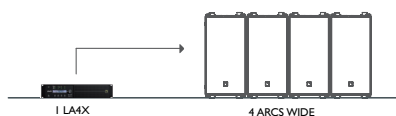
Deux configurations d'enceintes sont disponibles :

### ARCS "WIFO" AUTONOME

Déployé en ligne source autonome, le système ARCS "WIFO" opère sur la bande nominale de l'enceinte. Un LAX peut piloter 4 enceintes ARCS WIDE/FOCUS. Un LA8 peut piloter 8 enceintes ARCS WIDE/FOCUS.

Preset:

[ARCS WIFO] - ligne source  
[ARCS WIFO\_FI] - enceinte seule

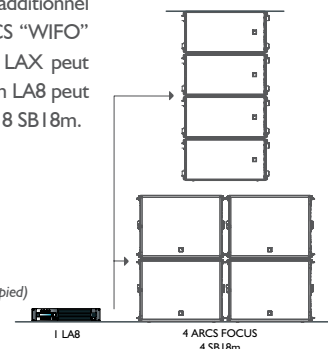


### ARCS "WIFO" + SB18M

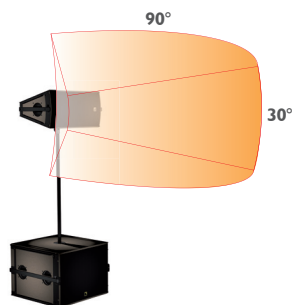
Déployé avec SB18m comme élément additionnel dans les basses fréquences, le système ARCS "WIFO" délivre un contour de grave renforcé. Un LAX peut piloter 4 enceintes ARCS WIDE/FOCUS. Un LA8 peut piloter 8 enceintes ARCS WIDE/FOCUS ou 8 SB18m.

Preset:

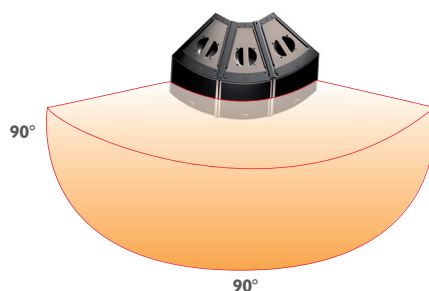
[ARCS WIFO] + [SB18\_60] or [SB18\_60\_C]  
- ligne source + extension grave  
[ARCS WIFO\_FI] + [SB18\_60]  
- enceinte seule + extension grave (montage sur pied)



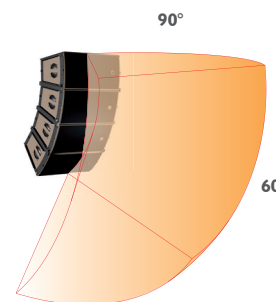
### EXEMPLES DE COUVERTURE



Montage sur pied  
1 ARCS WIDE 90° x 30°



Horizontal - Suspension ou posage au sol  
3 ARCS WIDE 90° x 90°



Vertical - Suspension  
4 ARCS FOCUS 90° x 60°