



dataton

WATCHOUT™

LOGICIEL
DE PROJECTION
MULTI ECRAN
3D

EN TANT QUE
REALISATEUR, IL Y A
DES OUTILS DONT
VOUS NE POUVEZ
PAS VOUS PASSER

WATCHOUT EN FAIT
PARTIE

VIDEMUS

Dataton Premium Partner

5, rue de la Grange Ory - 94230 - CACHAN
Tél : +33 1 45 47 33 36
www.videmus.fr

ORCHESTREZ VOS IMAGES!

Réalisez des spectacles multi-écrans créatifs avec le logiciel Dataton WATCHOUT et ses serveurs multi-flux.

Mixez tous les médias numériques, 2D & 3D, avec des flux "live", du streaming, des sources caméras et projetez-les en très haute résolution, synchronisés et mappés sur vos décors. L'éditeur WATCHOUT version 5.3 est téléchargeable gratuitement.

PROJECTION EXTERIEURE



Projections monumentales, décors de scène pour les concerts, la danse, l'opéra ou le théâtre, WATCHOUT s'adapte à vos projets de création de spectacle.

(Spectaculaires / Fêtes de la lumière à Lyon)

INSTALLATION FIXE



Utilisé en muséographie et dans les showrooms, WATCHOUT permet de créer des environnements immersifs et interactifs.

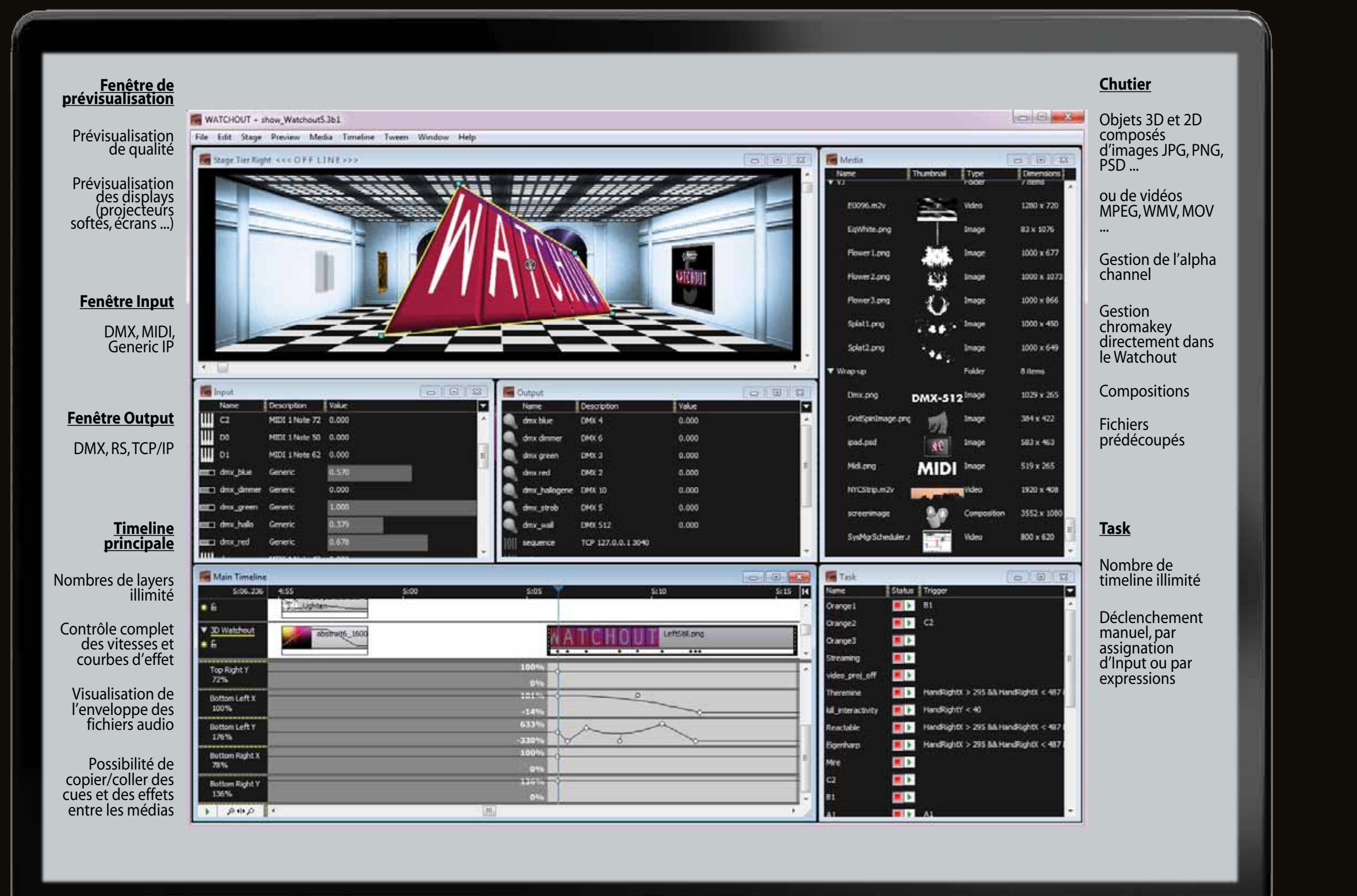
(Culture Espace/Carrières de lumière)

COMMUNICATION D'ENTREPRISE



WATCHOUT permet de créer des décors de scène, avec incrustations Live Vidéo et sources informatiques, pour toutes vos conventions, conférences, plateaux télévision ...

(Le Loup Blanc/Niort)



Fenêtre de prévisualisation

Prévisualisation de qualité

Prévisualisation des displays (projecteurs softés, écrans ...)

Fenêtre Input

DMX, MIDI, Generic IP

Fenêtre Output

DMX, RS, TCP/IP

Timeline principale

Nombres de layers illimité

Contrôle complet des vitesses et courbes d'effet

Visualisation de l'enveloppe des fichiers audio

Possibilité de copier/coller des cues et des effets entre les médias

Chutier

Objets 3D et 2D composés d'images JPG, PNG, PSD ...

ou de vidéos MPEG, WMV, MOV ...

Gestion de l'alpha channel

Gestion chromakey directement dans le Watchout

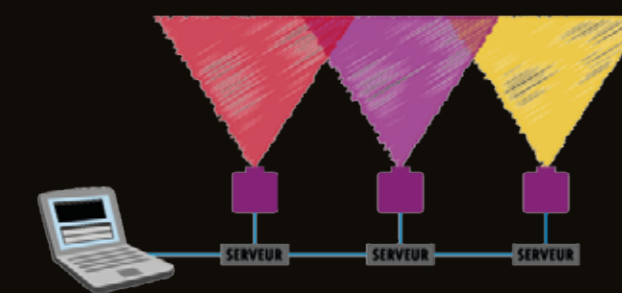
Compositions

Fichiers prédecoupés

Task

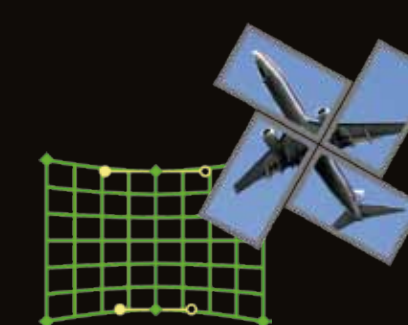
Nombre de timeline illimité

Déclenchement manuel, par assignation d'Input ou par expressions



WATCHOUT V5 permet de réaliser des multi-projections à l'aide de serveurs reliés en Ethernet. Il permet de créer des présentations

étonnantes quel que soit le nombre de projecteurs. Créer un show est facile : l'interface est basée sur le principe de glisser / déposer les médias sur des timelines. Le PC Producer distribue les médias aux PC serveurs de diffusion, de façon transparente.



WATCHOUT V5 utilise la résolution native des projecteurs, moniteurs ou mur d'écrans (1 pixel pour 1 pixel), donnant une qualité d'image exceptionnelle. Les écrans peuvent être inclinés sur 360°. Si les écrans sont superposés, Watchout génère automatiquement un softedge. Watchout V5 gère les différences de résolution des displays en ajustant les densités de pixels. La correction de géométrie intégrée (warping) permet de projeter sur écrans courbes et de rattraper des problèmes de parallaxe.



Utilisez vos outils de production habituels. WATCHOUT est compatible avec la plupart des formats de fichiers. Produisez des textes et images avec Photoshop, créez et éditez des vidéos (SD ou HD) dans After Effects, Final Cut ... Mixez différents fichiers audio stéréo ou surround. WATCHOUT mettra en page le tout, ajoutant des effets comme translation, fondu, rotation, zoom, crope, chromakey, colorisation, nouvelle fonction vidéo mapping, volume, pan, ... , le tout en 2D ou en 3D.



Vous pouvez intégrer de la vidéo temps réel (caméra, régie ...). WATCHOUT accepte de nombreux formats (composite, SDI, SDI HD ...) selon les cartes installées dans les serveurs. Vous pouvez aussi gérer une source informatique VGA ou DVI afin d'intégrer un Power Point ou une station graphique dans votre présentation multi-écran.



Un axe de coordonnées profondeur (Z) permet la translation et la rotation des objets sur 3 axes. Un point de fuite paramétrable gère la perspective globale de la scène. Les projecteurs peuvent être affectés à des canaux gauche / droit, WATCHOUT V5 générant automatiquement les deux flux utiles à la stéréoscopie.



WATCHOUT V5 devient très interactif : Il peut être connecté à des interfaces de "Motion capture" qui permettent le positionnement de médias sur l'écran en direct. Il peut être interfacé à d'autres systèmes : Tablette tactile, show control, en TCP/IP, timecode ou série. Timelines et effets peuvent être déclenchés en MIDI, Artnet, DMX 512, TCP / IP.